



Eigentumswohnungen -Comfort-

Wohngebiet „Oberwiesen Dreieich“

Das Wohngebiet „Oberwiesen Dreieich“ profitiert von der hervorragenden Infrastruktur der Metropolregion Rhein-Main und verbindet urbanen Lifestyle mit ländlichem Flair. Während das Naturschutzgebiet gleich nebenan liegt, sind die Innenstädte von Frankfurt, Offenbach und Darmstadt in nur wenigen Minuten mit dem PKW erreichbar.

Eine verkehrsberuhigte Stichstraße erschließt die Wohneinheiten. Westlich dieser Straße entstehen vier Einfamilienhäuser und sechs Doppelhaushälften mit großzügigen Gärten. Östlich liegen fünf kleine Mehrfamilienhäuser mit Tiefgarage und natürlich angelegten Außenanlagen.

Die verschiedenen Gebäude entstehen als Ensemble in hochwertiger Architektur und werden nach aktuellen Effizienzhaus-Standards errichtet. Die Außenanlagen werden intensiv begrünt und mit heimischen Gehölzen bepflanzt.

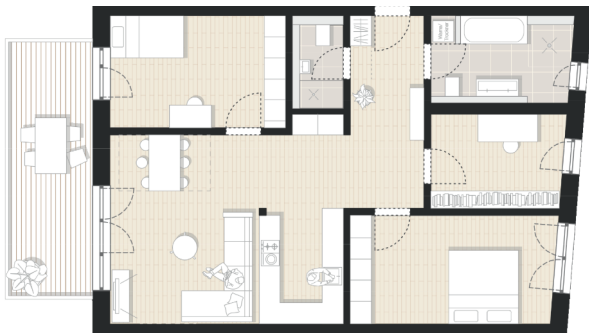
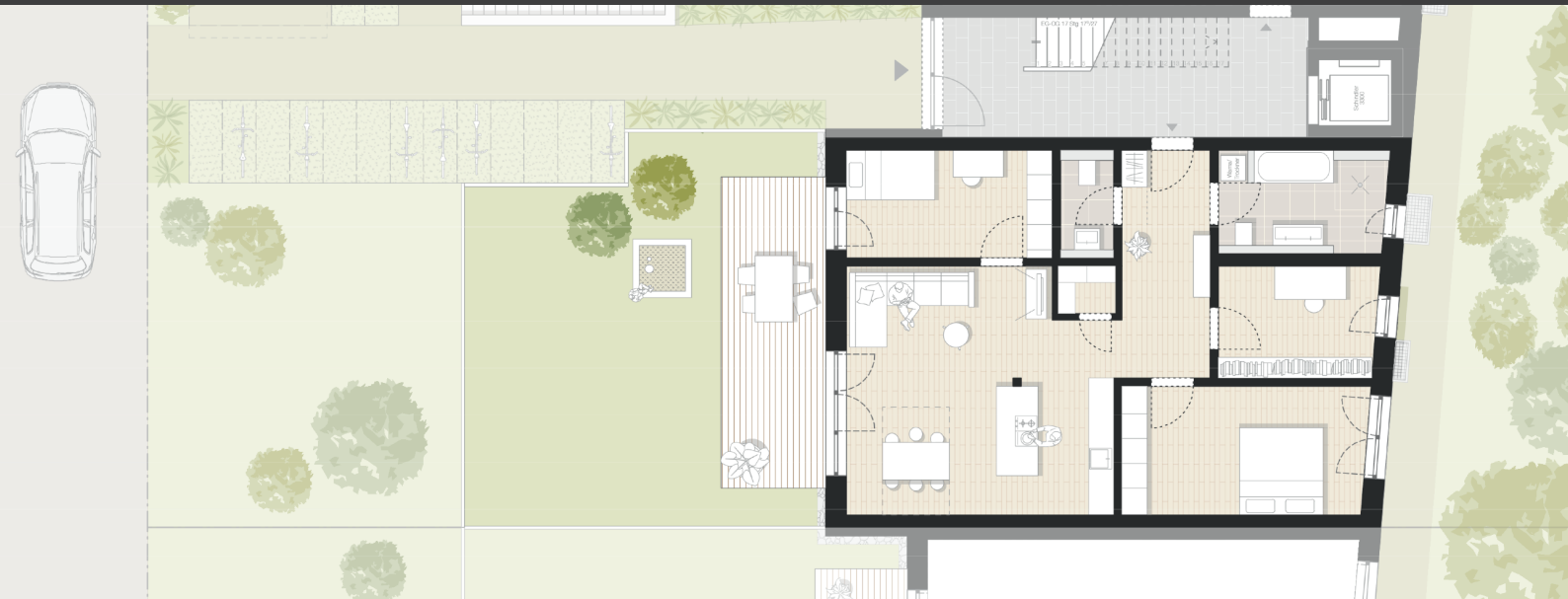
Unter den Mehrfamilienhäusern erstreckt sich eine Tiefgarage, die eine bequeme Nutzung des PKWs ermöglicht. Alle Wohneinheiten können deshalb barrierefrei und rollstuhlgerecht hergestellt werden.

- 90 m² bis 120 m² Wohnfläche mit Blick über das Naturschutzgebiet
- flexible Grundrisse mit hochwertiger Ausstattung
- architektonisch wertvolles Gebäudeensemble
- förderfähig
- modernste Anlagentechnik
- bequeme Tiefgarage
- natürlich angelegte Außenanlagen
- Personenaufzüge in alle Etagen

zu Hause in Dreieich

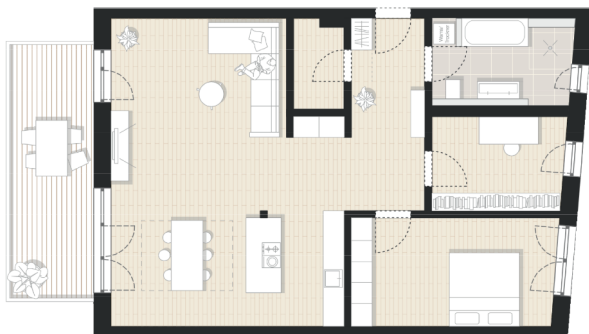
Oberwiesen
Wohngebiet „Oberwiesen Dreieich“
www.oberwiesen.info | +49 6103 - 3767460





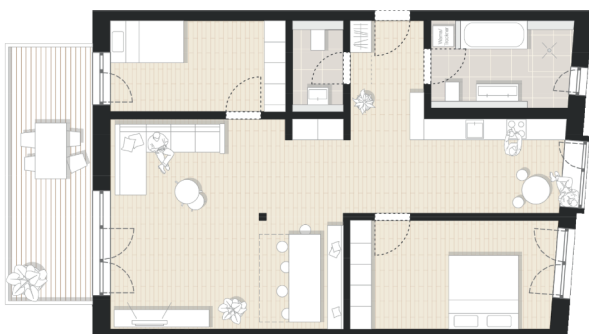
Grundrissvariante I Family

- zwei große Schlafzimmer, Arbeitszimmer
- effiziente Raumgestaltung mit praktischen Stauräumen
- Garderobe, Gäste-WC und Speisekammer
- elegantes Bad mit Badewanne und bodengleicher Dusche
- halboffene Küche mit Wohn- und Essbereich



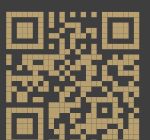
Grundrissvariante I Living

- Schlafzimmer, Arbeitszimmer, großer Wohn- Essbereich
- repräsentative Raumgestaltung
- zahlreiche Ausstattungsoptionen
- elegantes Bad mit Badewanne und bodengleicher Dusche
- offene Wohnküche mit Kochinsel



Grundrissvariante I Ambiente

- zwei Schlafzimmer und repräsentatives Wohnzimmer
- flexible Grundrissgestaltung
- zahlreiche Ausstattungsoptionen
- elegantes Bad mit Badewanne und bodengleicher Dusche
- halboffene Küche mit Panoramafenster ins Grüne





Eigentumswohnungen -Compact-

Wohngebiet „Oberwiesen Dreieich“

Das Wohngebiet „Oberwiesen Dreieich“ profitiert von der hervorragenden Infrastruktur der Metropolregion Rhein-Main und verbindet urbanen Lifestyle mit ländlichem Flair. Während das Naturschutzgebiet gleich nebenan liegt, sind die Innenstädte von Frankfurt, Offenbach und Darmstadt in nur wenigen Minuten mit dem PKW erreichbar.

Eine verkehrsberuhigte Stichstraße erschließt die Wohneinheiten. Westlich dieser Straße entstehen vier Einfamilienhäuser und sechs Doppelhaushälften mit großzügigen Gärten. Östlich liegen fünf kleine Mehrfamilienhäuser mit Tiefgarage und natürlich angelegten Außenanlagen.

Die verschiedenen Gebäude entstehen als Ensemble in hochwertiger Architektur und werden nach aktuellen Effizienzhaus-Standards errichtet. Die Außenanlagen werden intensiv begrünt und mit heimischen Gehölzen bepflanzt.

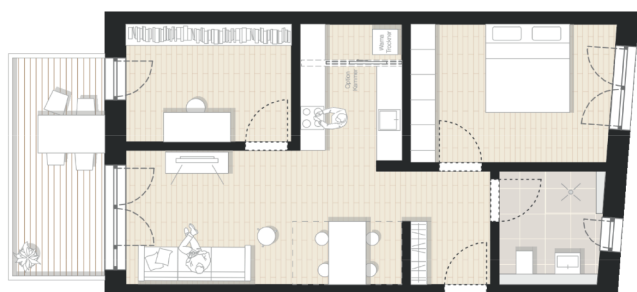
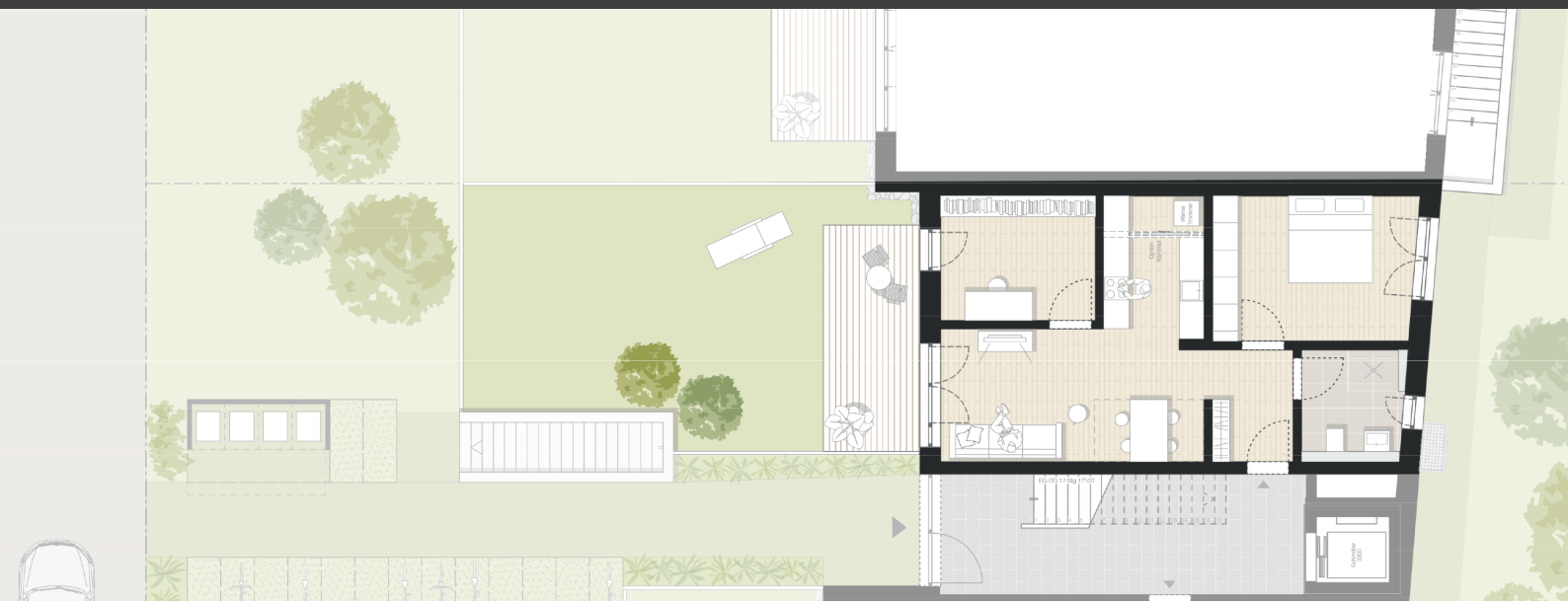
Unter den Mehrfamilienhäusern erstreckt sich eine Tiefgarage, die eine bequeme Nutzung des PKWs ermöglicht. Alle Wohneinheiten können deshalb barrierefrei und rollstuhlgerecht hergestellt werden.

- 60 m² bis 80 m² Wohnfläche mit Blick über das Naturschutzgebiet
- flexible Grundrisse mit hochwertiger Ausstattung
- architektonisch wertvolles Gebäudeensemble
- förderfähig
- modernste Anlagentechnik
- bequeme Tiefgarage
- natürlich angelegte Außenanlagen
- Personenaufzüge in alle Etagen

zu Hause in Dreieich

Oberwiesen
Wohngebiet „Oberwiesen Dreieich“
www.oberwiesen.info | +49 6103 - 3767460





Grundrissvariante | Family

- zusätzliches Schlafzimmer
- effiziente Raumgestaltung mit praktischen Stauräumen
- repräsentativer Eingangsbereich mit Garderobe
- elegantes Bad mit bodengleicher Dusche
- halboffene Wohnküche mit Speisekammer



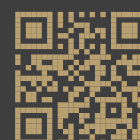
Grundrissvariante | Living

- großzügiges Wohnzimmer mit großem Balkon
- repräsentativer Eingangsbereich mit Garderobe
- elegantes Bad mit bodengleicher Dusche
- zahlreiche Einrichtungsoptionen
- offene Wohnküche



Grundrissvariante | rollstuhlgerecht

- großzügiges Wohnzimmer mit großem Balkon
- großer Flurbereich für Rollstuhlfahrer
- elegantes Bad mit behindertengerechter Dusche
- zahlreiche Einrichtungsoptionen
- offene Wohnküche



Lageplan



zu Hause in Dreieich

Oberwiesen
Wohngebiet „Oberwiesen Dreieich“
www.oberwiesen.info | +49 6103 - 3767460

