



Doppelhaushälften & Einfamilienhäuser

Wohngebiet „Oberwiesen Dreieich“

Das Wohngebiet „Oberwiesen Dreieich“ profitiert von der hervorragenden Infrastruktur der Metropolregion Rhein-Main und verbindet urbanen Lifestyle mit ländlichem Flair. Während das Naturschutzgebiet gleich nebenan liegt, sind die Innenstädte von Frankfurt, Offenbach und Darmstadt in nur wenigen Minuten mit dem PKW erreichbar.

Eine verkehrsberuhigte Stichstraße erschließt die Wohneinheiten. Westlich dieser Straße entstehen vier Einfamilienhäuser und sechs Doppelhaushälften mit großzügigen Gärten. Östlich liegen fünf kleine Mehrfamilienhäuser mit Tiefgarage und natürlich angelegten Außenanlagen.

Die verschiedenen Gebäude entstehen als Ensemble in hochwertiger Architektur und werden nach aktuellen Effizienzhaus-Standards errichtet. Die Außenanlagen werden intensiv begrünt und mit heimischen Gehölzen bepflanzt.

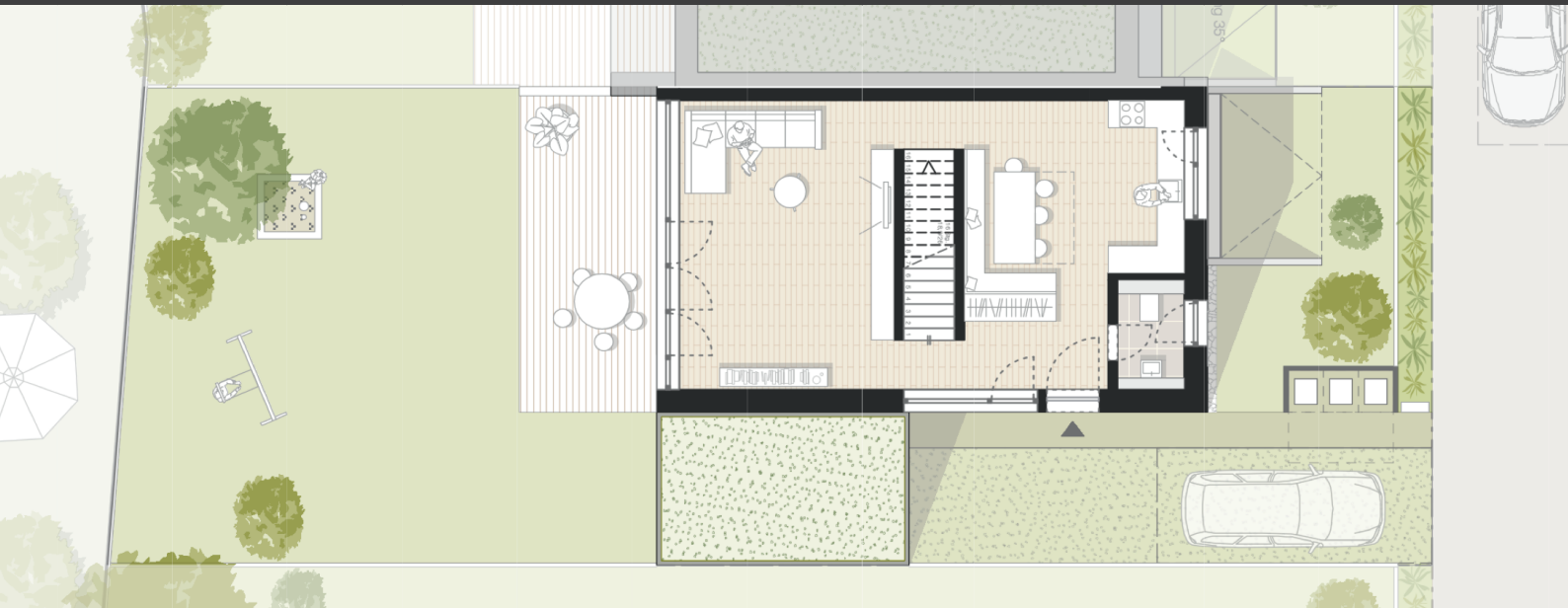
Durch zahlreiche Zusatzoptionen können individuelle Wünsche eingebracht und das neue Zuhause nach eigenen Vorstellungen gestaltet werden.

- 165 m² - 210 m² Wohnfläche und min. 120m² Garten mit Südausrichtung
- hohe Lebensqualität in natürlicher Umgebung
- architektonisch wertvolles Gebäudeensemble
- förderfähig
- modernste Anlagentechnik
- hochwertige Standardausstattung
- viele Optionen und Ausstattungsmöglichkeiten
- natürlich angelegte Außenanlagen

zu Hause in Dreieich

Oberwiesen
Wohngebiet „Oberwiesen Dreieich“
www.oberwiesen.info | +49 6103 - 3767460





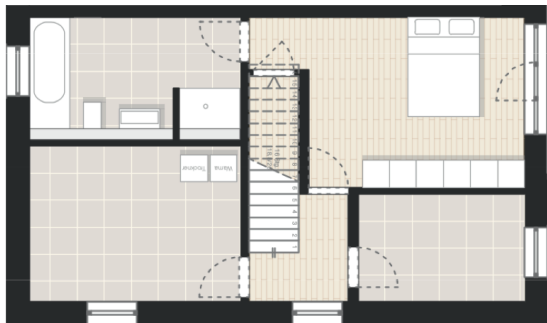
Erdgeschoss mit Grundstücksfreiflächen



1. Obergeschoss



2. Obergeschoss



Untergeschoss

Ankommen

Das Wohnhaus wird durch den bepflanzten Vorgarten von der Straße abgesetzt und seitlich über die Grundstückseinfahrt erschlossen. Man gelangt in einen repräsentativen Eingangsbereich.

Essen und Wohnen

Zoniert durch die zentral liegende Treppe, erstreckt sich das helle Wohnzimmer mit fließendem Übergang in den eigenen Garten. Zur anderen Seite entsteht ein Koch- und Essbereich mit zahlreichen Gestaltungsmöglichkeiten.

Schlafen

Im ersten Obergeschoss befinden sich drei Schlaf- bzw. Arbeitszimmer sowie ein großes Badezimmer mit Badewanne. Das zweite Obergeschoss ist als Staffelgeschoss ausgebildet. Hier ist Raum für ein großzügiges Doppelbett, ein luxuriöses Duschbad, eine Ankleide sowie einen kleinen multifunktionalen Vorraum, der für verschiedene Zwecke genutzt werden kann (Homeoffice, Heimtrainer, Leseecke etc.)

Souterrain

Das Untergeschoss kann optional mit einem weiteren Schlafzimmer und Duschbad ausgestattet werden.

